

Module : 6 jours (42 heures)

Niveau : Débutant

Public : Techniciens de bureaux d'études ou d'entreprises, architectes, constructeurs de maisons individuelles.

Pré-requis : notion de base dans le domaine du dessin et bonne connaissance du système d'exploitation sur lequel évoluent le logiciel et l'utilisateur

Objectifs : Découvrir et mettre en pratique les fonctionnalités des logiciels ArchiCAD. Réaliser des plans, des élévations, des coupes et des perspectives de projet d'architecture. Créer des dessins 3D, réaliser des rendus photoréalistes.

Méthodes : Formation assurée par un formateur agréé par Abvent et « Autodesk Training Center (ATC) ». Alternance entre apports théoriques et mises en pratique par des exercices pouvant être basés sur les projets et les besoins spécifiques.

Matériel Pédagogique : une salle de formation de 6 personnes maximum, un poste de travail par participant, un vidéo projecteur, un support de cours.

Démarrer ArchiCAD

Lancement

Créer un nouveau projet

L'environnement de travail

Vue écran

Personnaliser son environnement de travail

Les principes de base

Les curseurs

Les méthodes de sélection

La saisie des coordonnées cartésiennes et polaires au clavier

Unité de travail

Les outils de dessin

Lignes, arcs de cercles et cercles

Splines

Polylignes et des lignes chaînées

Opérations d'édition basiques

Couper / Copier / Coller

Effacer / Annuler / Rétablir

Palettes contextuelles

Déplacer, tailler des éléments

Attributs éléments

Les calques

Types de ligne

Motifs de hachure

Matériaux de construction

Structures composites

Stylos et couleurs (vue modèle)

Surfaces

L'affichage

L'échelle

Options d'affichage

Vue modèle ArchiCAD base

A propos des vues modèles

Feuille de travail en plan

Les étages

Fenêtres 3D

Comment afficher des éléments individuels du plan

Définir l'étendue de l'affichage projeté de l'élément

Les outils

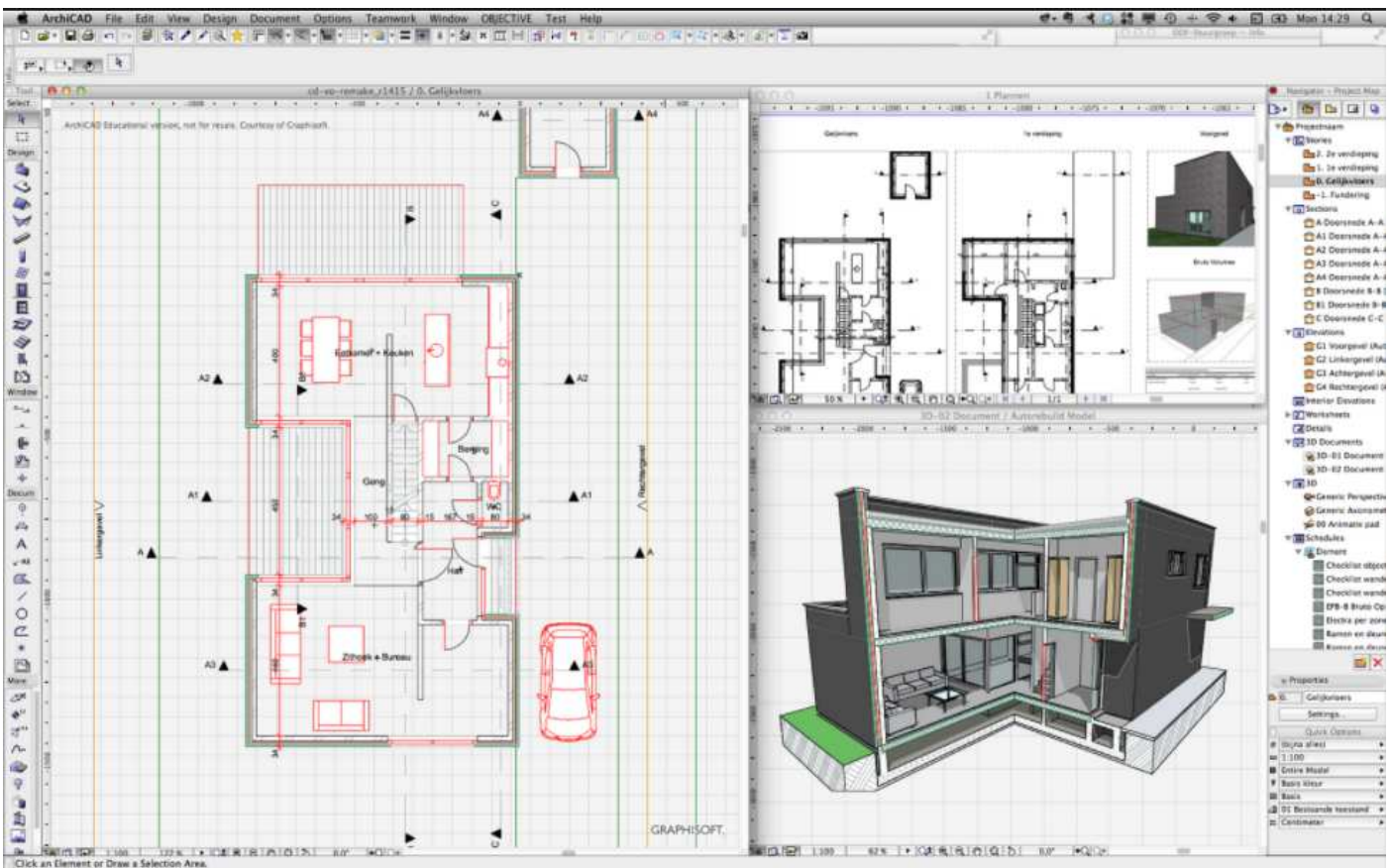
- Les murs
- Les portes et fenêtres
- Les poteaux et poutres
- Les dalles
- Les toits
- Les objets et lampes
- L'outil escalier (objets prédéfinis)
- Les coupes
- Les façades

Annotation

- Les cotations
- Blocs de texte

Aide au dessin

- Chercher et sélectionner
- Grouper et dégroupier
- La baguette magique
- Récupérer et transférer les paramètres



-Le contenu du programme sera adapté en fonction des besoins exprimés lors de la formation