

**Niveau** : Initiation

**Objectifs** : Maîtriser la conception de dessins techniques 2D

**Durée** : 5 jours (35 heures)

**Tarif** : Intra-entreprise nous consulter

**Public visé** : Dessinateurs, projeteurs, Chefs de projets, Maître d'œuvre, Toute personne amenée à utiliser BRICSCAD (Dessin 2D)

**Pré-requis** : Connaissances de l'environnement Windows, Connaissances en dessin technique.

**Type de formation** : Intra-entreprise en Présentiel.

**Méthodes pédagogiques** : Exposés théoriques, démonstrations complétées par des exercices et mises en application régulières.

**Moyens pédagogiques** : Salle équipée d'une de stations graphiques par utilisateur, un vidéo projecteur.

Formateur avec 26 ans d'expériences, de formation Bureau d'Etude et certifiés par Autodesk.

Mise à disposition de ressources diverses : support, fiches techniques, vidéos.

CAO Bretagne étudie les besoins spécifiques et particularités des personnes en situation de handicap afin d'adapter quand cela est possible le contenu, la pédagogie et le matériel de nos formations. Le cas échéant, nous vous orienterons vers un autre organisme de formation.

**Accessibilités aux personnes handicapées** : Locaux en accessibilité PMR.

**Modalités et délai d'accès** : La formation débute à la date fixée dans la convention simplifiée, après signature de celle-ci par le client.

**Modalités d'évaluation** : Des exercices concrets servent d'évaluation des acquis tout au long de la formation.

**Suivi de l'exécution** : Signature des feuilles d'émargement par demi-journée par les stagiaires et le formateur

**Sanction** : Questionnaire de satisfaction et attestation de fin de formation individuelle

## CONTENU DE LA FORMATION

### 1. MAÎTRISER L'INTERFACE ET LA PERSONNALISER

- Le ruban
- Naviguer dans le ruban
- Utiliser et personnaliser Les palettes d'outils
- Découvrir les fichiers de personnalisation au format CUIX

### 2. UTILISER LES COMMANDES DE BASE POUR LE DESSIN

- Dessiner des splines
- Dessiner polylignes
- Utiliser les réseaux
- Créer des groupes
- Manipuler le Système de Coordonnées Utilisateur

### 3. MAÎTRISER LES FONCTIONNALITÉS POUR LE DESSIN

- Savoir épurer
- Copier les objets imbriqués
- Savoir isoler les objets

### 4. SAVOIR UTILISER LES CONTRAINTES GÉOMÉTRIQUES ET DIMENSIONNELLES

- Utiliser les contraintes dans un dessin et dans un bloc

### 5. DÉCOUVRIR LES OUTILS DE LA BARRE D'ÉTAT

- Déduire les contraintes
- Savoir utiliser la commande cycle de sélection
- Gérer le moniteur d'annotation

### 6. GÉRER LES CALQUES

- Savoir créer des calques
- Paramétrer les propriétés des calques
- Connaître l'outil normes CAO

### 7. CRÉER DES HACHURES

- Savoir créer et éditer les hachures
- Mettre en place un dégradé de couleurs
- Savoir utiliser la transparence

### 8. UTILISER LES OBJETS D'ANNOTATION

- Savoir créer des textes et des champs
- Savoir utiliser les outils de cotation
- Mettre en place des lignes de repère multiple
- Connaître l'option Annotatif

### 9. GÉRER LES BLOCS ET ATTRIBUTS

- Savoir créer blocs dynamiques et leurs attributs
- Mettre en place des extractions de nomenclature de bloc

### 10. MAÎTRISER LES TABLEAUX ET LES CHAMPS

- Utiliser les tableaux et calculs
- Importer et exporter via Excel
- Connaître les liens bidirectionnels avec Excel

### 11. INSÉRER DES RÉFÉRENCES EXTERNES

- Gérer les états des XREFS
- Paramétrer les chemins d'accès

## 12. ETRE CAPABLE D'UTILISER LES FICHIERS LIES

- Insertion et modification d'images
- Insertion et utilisation de PDF

## 13. RÉALISER UNE IMPRESSION

- Configurer la mise en page dans l'espace papier
- Paramétrage de l'imprimante

## 14. PUBLIER ET PARTAGER DES DOCUMENTS

- Réaliser une publication
- Connaître le gestionnaire de jeux de feuilles
- Importer et exporter des fichiers

## 15. MAÎTRISER LES PRINCIPAUX UTILITAIRES

- Savoir purger un document,
- Savoir contrôler les erreurs d'un dessin
- Savoir récupérer un dessin en cas de corruption
- Gérer les export dwg via l'outil E-TRANSMIT
- Préparer et créer un dessin gabarit au format DWT
- Connaître les visionneuses DWG TRUEVIEW, DESIGN REVIEW

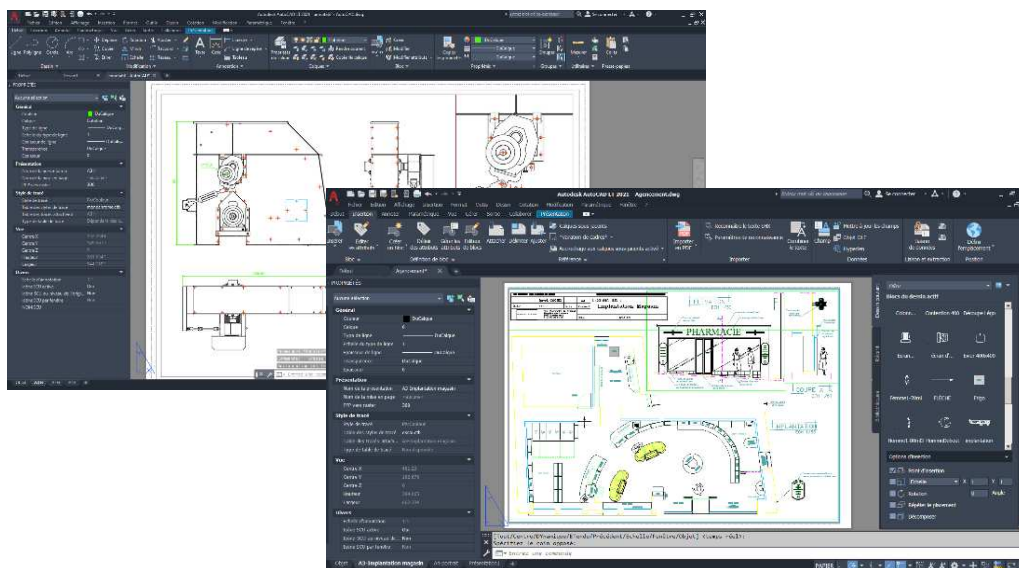
## 16. CONNAITRE LES PLUGIN

- Savoir naviguer dans le Content Explorer
- Connaître Autodesk Exchange
- Connaître Autodesk 360

## 17. UTILISER LES VARIABLES SYSTÈME

- Savoir la liste des principales variables DRAFTSIGHT utile à un dessinateur

## OPTIMISATION DU GABARIT ENTREPRISE



*-Le contenu du programme sera adapté en fonction des besoins exprimés lors l'analyse de besoin-*